



# НОВОСЕЛОВ УЛ

Цена  
32 000 000 Р

Площадь:  
250 кв.м

Материал  
блочный

Водопровод (линия):

да

Газ (линия):

да

Наличие электроснабжения:

да

Система отопления:

да

В продаже Шикарный и Современный Коттедж Мансардного типа 250 кв.м. в районе Дубравы. СВЕЖИЙ И СОВРЕМЕННЫЙ ДИЗАЙНЕРСКИЙ РЕМОНТ. Дом строился для себя из совершенно качественных и дорогих материалов. Подробнее о доме: - Стены: керамзитный блок (440 мм), облицован кирпичом ручной формовки, короед. - Утеплитель: мин.вата. Подшивка из натуральной лиственницы. - Крыша: мягкая кровля (финская Шинглас), - Фундамент: свайно-ленточный (75 свай, диаметр 300) - Канализация: септик БИО, - Скважина 96 метров (Автономное), - Теплые полы по всему дому! Ламинат- кварц винил (пластины), Крытая терраса (выложена террасной доской), выход из кухни, имеется уличный камин. Участок 12,5 соток. Теплица, баня (не отделана). Забор по всему периметру, автоматические ворота. К дому пристроен гараж 50 кв.м., на два автомобиля, ворота автоматические. В гараже имеется скрытый вкапываемый погреб. Мансарда с окнами без отделки. Фото не передает всех преимуществ данного коттеджа!! ЕГО НАДО УВИДЕТЬ!! Звоните и приходите на просмотр. Успейте стать счастливым обладателем этого УНИКАЛЬНОГО И СОВРЕМЕННОГО КОТТЕДЖА!!





































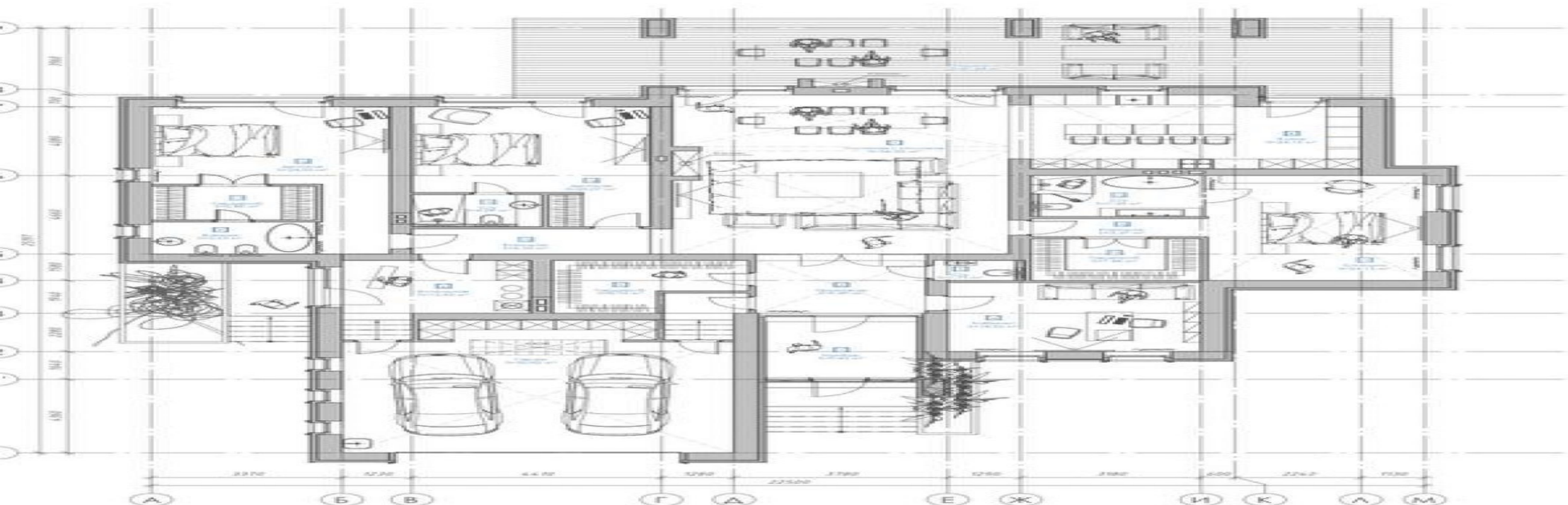




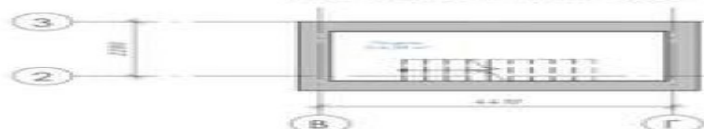




Планировочное решение жилого дома



План подвала на отл. -3,250



1	Трансформаторная	9,43 м²	10	Гардероб	7,44 м²
2	С/у	1,75 м²	11	Ванная	24,19 м²
3	Кухня	11,75 м²	12	С/у	1,35 м²
4	Телекомн.	8,75 м²	13	Детская	8,35 м²
5	Коридор	12,42 м²	14	Детская	24,00 м²
6	Вспомогат. 1	24,00 м²	15	С/у	4,00 м²
7	Клещи	24,12 м²	16	Детская	24,55 м²
8	Вспомогат. 2	5,5 м²	17	Гардероб	5,80 м²
			18	Ворота	5,37 м²
				Общая полезная	223,88 м²

Схема фундамента

